

CAMERA INFRAROUGE PTi 120

Présentation du produit

La caméra PTi120, est une caméra de thermographie infrarouge de poche idéal en toute circonstance pour un dépannage rapide.

La caméra thermique PTi120 propose une haute précision d'image et de température évitant le moindre écart de résultats.

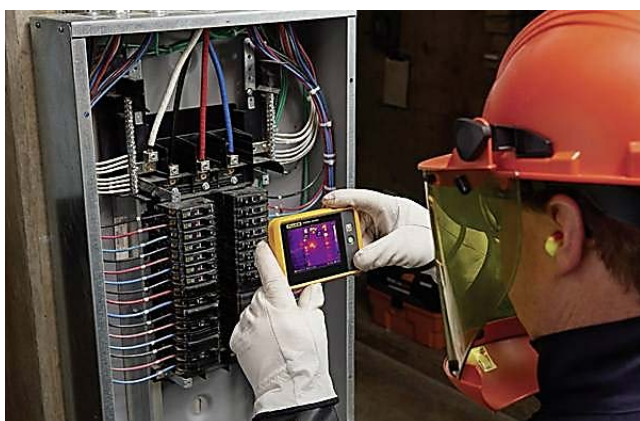
La PTi120 dispose su système Fluke Connect™ asset Tagging qui vous permet de Stocker les informations récoltés



Applications métiers

La caméra thermographique infrarouge PTi120 est destinée aux professionnels de la thermographie, en entreprise ou indépendants et techniciens de maintenance en thermographie. Elle est parfaite pour :

- Maintenance industrielle
- Maintenance de locaux commerciaux de grandes tailles
- Maintenance dans le secteur du pétrole et du gaz
- Inspections de fiabilité



Caractéristiques générales

Enregistrement des données

- Communication plus rapide grâce au transfert direct des images vers votre PC, iPhone® ou iPad® Apple® (Fluke Connect)
- Avec Fluke Connect® Asset Tagging, plus besoin de trier ni d'organiser vos images infrarouges. Il vous suffit de scanner le code QR ou le code barre de votre équipement pour stocker votre image infrarouge et toutes vos informations horodatées dans des dossiers prédéfinis

Ergonomie

- Matrice 120 x 90 pixels.
- Ecran tactile 120 x 90 pixels pour naviguer facilement dans les menus.
- A porté de main, son format de poche résiste à la poussière et à l'eau pour vous accompagner au quotidien. Ainsi les vérifications des équipements électriques, de la machinerie et d'autres ressources s'effectuent immédiatement.

Technologie

- L'écran tactile LCD 3,5" possède la technologie IR-Fusion™ qui permet de superposer une image en lumière visible avec une image infrarouge en glissant le doigt sur l'écran. Ce qui permet de se repérer plus facilement et ainsi distinguer les problèmes éventuels.

Caractéristiques techniques

| Fonctionnalités clés | |
|--|--|
| Résolution spatiale (IFOV) | 7,6 mRad |
| Résolution infrarouge | 120 x 90 (10 800) |
| Précision de la mesure de la température | Température cible égale ou supérieure à 0 °C : Précision : ± 2 °C ou ± 2 % |
| Champ de visée | 50° x 38° |
| Distance au point | 130:1 |
| Gamme de mesure de la température (non étalonnée sous -10 °C) | -20 °C à 150 °C |
| Système de mise au point | Mise au point fixe |
| Distance de mise au point minimale | 22,8 cm |
| USB | Oui |
| Wifi | Oui |
| Importation instantanée Fluke Connect® | Oui*, connectez votre caméra au réseau Wi-Fi de votre bâtiment afin que les images prises soient automatiquement importées dans le système Fluke Connect® et affichées sur votre ordinateur (802.11 bgn (2,4 GHz)). Bientôt disponible |
| Capture d'images et stockage des données | |
| Mémoire | Mémoire flash interne ≥ 2 Go |
| Mécanisme de capture, de visualisation et de sauvegarde des images | Capture, visualisation et sauvegarde des images à une seule main |
| Formats de fichier | Non radiométrique JPEG (.jpeg) ou entièrement radiométrique (.is2) |
| | Les fichiers non radiométriques (.jpg) n'exigent aucun logiciel d'analyse |

| | |
|---|---|
| Logiciel | Logiciel Fluke Connect® pour poste de travail : logiciel complet d'analyse et de génération de rapports avec accès au système Fluke Connect |
| Formats des fichiers exportés avec le logiciel | JPG, IS2 |
| Gamme de mesure | -20° à 150 °C |
| Batterie | |
| Batteries | Batterie interne lithium-ion rechargeable |
| Autonomie | ≥ 2 heures en continu (sans Wi-Fi) |
| Durée de charge de la batterie | ≤ 1,5 heure |
| Chargement secteur | Cordon micro-USB du produit à l'ordinateur |
| Fonctionnement sur secteur | Avec adaptateur secteur vers USB indépendant Non fourni avec le produit |
| Economie d'énergie | Mise en veille automatique : 5, 10, 15 et 20 minutes ou jamais |
| Mesure de température | |
| Gamme de mesure de la température (non étalonnée sous -10 °C) | -20 °C à 150 °C |
| Précision | Température cible égale ou supérieure à 0 °C : Précision : ±2 °C ou ±2% |
| Correction de l'émissivité à l'écran | Oui |
| Compensation de la température d'arrière-plan réfléchi à l'écran | Oui |
| Palettes chromatiques | |
| Palettes standard | 6 : Acier, bleu-rouge, contraste élevé, ambre, métal chaud, nuances de gris |
| Spécifications générales | |
| Bande spectrale infrarouge | 8 à 14 µm |
| Température de fonctionnement | -10 °C à +50 °C (14 °F à 122 °F) |
| Température de stockage | -40 °C à +70 °C (-40 °F à 158 °F) |
| Humidité relative | 95 % (sans condensation) |
| Température au point central | Oui |
| Température du point | points chaud et froid |
| Normes de sécurité | EN 61010-1 : Aucune CAT, degré de pollution 2, EN 60825-1 : Classe 2, EN 60529, EN 62133 (batterie au lithium) |
| Compatibilité électromagnétique | EN301 489-1 V2.1.1 EN301489-17 V3.1.1 |
| FCC américaine | CFR, partie 15C |
| Vibrations | 2G, CEI 68-2-6 |
| Chocs | 25G, CEI 68-2-29 |
| Chute | 1 mètre |
| Dimensions (H x l x L) | 8,9 cm x 12,7 cm x 2,5 cm -(3,5 in x 5,0 in x 1,0 in) |

| | |
|---------------------------------|---|
| Poids | 0,233 kg (0,514 lb) |
| Niveau de protection | IP54 |
| Garantie | 2 ans |
| Langues prises en charge | allemand, anglais, chinois simplifié, chinois traditionnel, coréen, espagnol, finnois, français, hongrois, italien, japonais, néerlandais, polonais, portugais, russe, suédois, tchèque et turc |

Éléments du système

La caméra thermique Fluke PTi120 comprend les éléments suivants :

- Caméra infrarouge
- Câble USB
- Logiciel Fluke Connect® disponible en téléchargement gratuit
- Manuel d'utilisation
- Cordon tour de cou réglable
- Sacoche souple

